

FEUILLETTE



En 2009, le concept Feuillette ouvre en Loir et Cher. La boutique, accueillante comme une maison de famille, propose ainsi une large gamme de gourmandises salées et sucrées. Des produits frais et gourmands pour le plaisir des petits et des grands. Ouverte 7 jours sur 7, la boulangerie devient un incontournable dans la journée de chacun.

BIEN PLUS QU'UNE BOULANGERIE

Décembre 2025

SEGMENT - OFFRE

Segmentation Circana

Circuit de vente alternatif
Boulangerie

CHIFFRES CLES 2024

CA	210 M € (+40% vs 2023) Projection 360 M€ pour 2026
Etablissements	80 (100 en 2025)
Emplois	180 salariés en labo, 30 au siège
CA moyen/unité	2,8 M €
Ticket moyen	9,5 €
Clients	100 millions depuis création

Source: Panorama CHD GECO FS

CONTACTS CLES



Marjorie CIEPLUCHA CLEMENTI
Responsable achats



Mathieu CABARAT
Responsable Adjoint achats

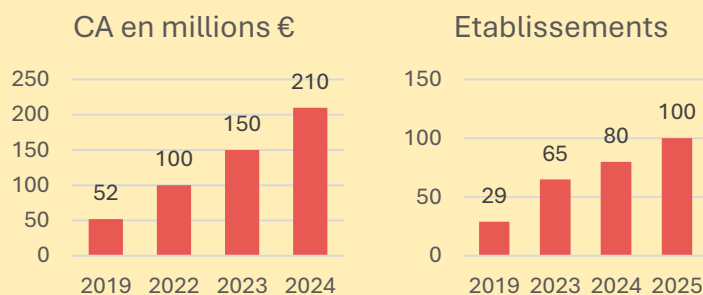


Emmanuelle HUBERT
Ingénieure R&D



Adeline LEROY JOUANNEAU
Responsable Marketing Adjointe

EVOLUTIONS CA ET UNITES



ACTUALITES

2025 :

- Lancement d'un fonds de dotation afin de mener des missions sociales, notamment autour de la nutrition auprès des enfants en France et à Madagascar
- L'offre snacking a évolué pour devenir un pilier de l'activité, représentant aujourd'hui en moyenne 30 % du chiffre d'affaires et plus de 50 % pendant les plages horaires de midi.

2024

Août : Lancement du 1^{er} [Café Feuillette](#) à Tours. Coffee Shop à la française

Juillet : Vincent MONNOT nommé Directeur Général

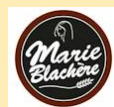
Septembre : Prix de l'entrepreneur de l'année pour Jean François Feuillette – Ze Awards de la Restauration

OBJECTIFS

Extension en 2026 du laboratoire centralisé pour atteindre 10 000m², après avoir atteint 5 000m² en 2022. Cet outil stratégique permet de produire de manière artisanale tout en répondant aux exigences des volumes croissants liés à l'expansion de la chaîne

Le développement de Café Feuillette, avec 30 ouvertures prévues d'ici 2026, dont 1 à la réunion et un aux USA à Houston. Des opportunités dans le travel retail (gares, aéroports) sont explorées

CONCURRENTS



CA : 1 200 M€
Unités : 831



CA : 442,7 M€
Unités : 416



CA : 400M€
Unités : 275

ENGAGEMENTS

- 100% français : viande de bœuf, poulet, farine de tradition et fraises en saison
- Fromages AOP
- Œufs et ovoproduits: souhaite 100% d'élevage plein air, mais actuellement 50% avec les tensions du marché
- Démarche de tri et de limitation des déchets : utilisation d'emballages durables, sensibilisation auprès des clients, tri des déchets dans chacune des boulangeries.
- Rdvs caritatifs : Octobre Rose, Téléthon, Semaine du goût



Siège social : 5 rue des Dr Alberto et Paolo Chiesi,
41260 La Chaussée Saint Victor