



Au cours des
derniers mois :

UNE FRÉQUENTATION À LA BAISSE :



52%

des Français ont vu
**leur pouvoir d'achat
diminué**



29% fréquentent **moins souvent
qu'auparavant** les commerces/entreprises
alimentaires de proximité spécialisés



Même si **62%** ⁺³ perçoivent que les commerces
alimentaires de proximité présentent **un bon rapport
qualité/prix**

88% ont **toujours
une excellente image** des
commerces alimentaires
de proximité

et **72%** souhaitent
toujours avoir d'avantage
de commerces
alimentaires de proximité
près de chez eux



47% ⁺³ prêtent attention **aux notes et
avis sur internet** ou sur les réseaux sociaux.



L'IMPORTANCE DU FAIT MAISON COMME « LABEL QUALITÉ » POUR LES COMMERCE ALIMENTAIRES DE PROXIMITÉ

87% ⁺³
des Français associent
la **valeur Qualité** aux
commerces alimentaires
de proximité



90% considèrent
important voire **prioritaire
d'avoir l'indication du « fait
maison »**

POUR LES CLIENTS, LE « FAIT MAISON » EST IMPORTANT CHEZ LES :



BOULANGERS
94%



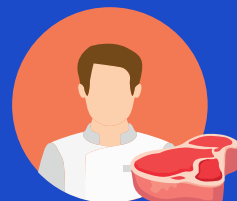
RESTAURATEURS
89%



PÂTISSIERS
88%



CHARCUTIERS
TRAITEURS
84%



BOUCHERS
84%